

# CATALOGUE DES FORMATIONS

**1ER SEMESTRE 2024**



## Réconcili**A**CTION

CAMINA CONSEIL - Marielle Marti - Clothilde Clamond - SIRET 75297926000037

Organisme de formation déclaré sous le n°76 30 03900 30

+33 6 07 02 18 99 - [m.marti@reconciliacion.fr](mailto:m.marti@reconciliacion.fr) - [www.reconciliacion.fr](http://www.reconciliacion.fr)

+33 6 46 78 38 62 - [c.clamond@reconciliacion.fr](mailto:c.clamond@reconciliacion.fr) - [www.reconciliacion.fr](http://www.reconciliacion.fr)

# SOMMAIRE

- Edito Réconcili'ACTION page 3
- Les formatrices page 4
- Calendrier des formations 1er semestre 2024 page 5
- Fiches pédagogiques des formations pages 6 à 18

## Réconcili**A**CTION

CAMINA CONSEIL - Marielle Marti - Clothilde Clamond - SIRET 75297926000037  
Organisme de formation déclaré sous le n°76 30 03900 30  
+33 6 07 02 18 99 - [m.marti@reconciliacion.fr](mailto:m.marti@reconciliacion.fr) - [www.reconciliacion.fr](http://www.reconciliacion.fr)  
+33 6 46 78 38 62 - [c.clamond@reconciliacion.fr](mailto:c.clamond@reconciliacion.fr) - [www.reconciliacion.fr](http://www.reconciliacion.fr)



# Edito RéconciliACTION

Nous faisons face au défi de la complexité. Les crises que nous traversons sont systémiques et viennent interroger de plus en plus profondément notre dimension ontologique.

Face à la concurrence et à une course effrénée à la rentabilité, les exigences de performances sont de plus en plus nombreuses. Les entreprises essaient d'y répondre de réorganisation en réorganisation, en mettant en place toujours plus de processus, de reporting, de nouvelles règles, de nouveaux rôles. L'épuisement professionnel devient quant à lui une réalité que seule la force d'un déni collectif pourrait nier.

Depuis quelques années, nous voyons apparaître une nouvelle manière de concevoir le management et le travail d'équipe où le pouvoir, le contrôle, l'autorité frontale font place à la bienveillance, au pouvoir de l'intelligence collective, et au développement de l'intuition. Il s'agit là d'un début de retournement qui demande de passer du pouvoir au service.

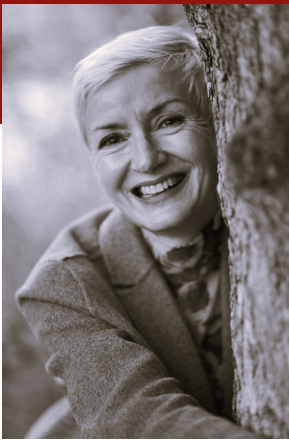
Nous ne pouvons plus fonctionner comme avant. Cela est une évidence. De nouvelles façons de penser et d'être émergent.

Afin de répondre à la fois aux exigences de performance qui sont incontournables et à la recherche de sens, le cabinet ReconciliACTION part du postulat que la performance et l'engagement dépendent en grande partie des comportements et du bien-être mental, physique et émotionnel des membres d'une organisation. La coopération devient essentielle. Coopérer, c'est savoir écouter, chercher à comprendre et s'appuyer sur l'intelligence collective.

En effet, lorsque plusieurs personnes travaillent en équipe, comment ne pas prendre en compte que, sur une même problématique, plusieurs regards riches de leurs histoires, de leurs conditionnements, de leurs croyances, de leurs blessures, de leurs langues, se posent ; on ne peut pas dissocier le lien inséparable entre l'observateur et la chose observée. Comment passer alors à une synergie de groupe sans prendre en compte ces éléments ?

Comment passer d'une « intelligence aveugle qui isole tous ses objets de leur environnement » (Edgard Morin) à une intelligence que nous nommerions « intelligence du vivant », condition préalable à la synergie et à la coopération de groupe.

Les formations que nous proposons au sein du cabinet ReconciliACTION permettent d'accompagner des collaborateurs dans une démarche de croissance à la fois personnelle et collective, dont l'objectif est de tendre vers cette intelligence collective, vers une qualité de la relation à soi et à l'autre, et donc vers un mieux-être au sein des entreprises. Retrouver du sens, développer une conscience de soi, de l'autre, gagner en authenticité, en humilité permettront aux organisations de passer d'un cercle vicieux à un cercle vertueux.



## Les formatrices



### Marielle Marti

Coach et formatrice, Marielle a un thème de prédilection : la réconciliACTION.

« Se réconcilier, c'est établir une nouvelle relation avec quelqu'un que l'on connaît déjà » et sa mission est de vous reconnecter à vous, vos potentiels, vos ressources, votre santé, votre énergie, votre audace d'entreprendre... pour passer à l'action.

Après 15 années où elle a créé et dirigé son agence de communication, c'est l'expérience douloureuse de l'épuisement et du burnout qui l'ont conduite à rebattre ses cartes et se poser véritablement la question du SENS de son engagement. Le POUR QUOI...en 2 mots.

Elle a ainsi, mené pour elle-même, l'expérience salutaire de la RéconciliAction : celle de réunifier toutes ses parties divisées, tous ces fragments d'elle mis dos à dos, de se réconcilier en profondeur avec ses aspirations, ses ressorts, ses ressources, ... bref avec qui elle est vraiment pour retrouver toute son énergie entravée et sa santé et ainsi pouvoir s'engager à nouveau et passer à l'action.

Cette expérience, elle la partage aujourd'hui et la met :

- au service d'hommes et de femmes qui peuvent se sentir, à un moment de leur parcours, épuisés, voire malades, divisés et en perte de repères,
  - au service d'entrepreneurs et managers, confrontés quotidiennement au dépassement de soi, à la nécessité de faire partager leur vision...
  - au service d'équipes en recherche de repères et de cohésion,
- Pour leur permettre de mener, en pleine santé, une vie professionnelle et personnelle pleine et engagée.

### Clothilde Clamond

Ancienne cadre en management des ventes et de projets, au sein de grands groupes mondiaux High-Tech, Clothilde offre à ses clients son approche qui vise à remettre la coopération et donc la qualité des relations interpersonnelles au centre de la complexité inhérente au monde de l'entreprise.

Les défis sont tellement importants que nous ne pouvons plus réussir seuls. Apprendre le groupe, passer de l'intérêt individuel à l'intérêt collectif, développer l'art de la collaboration et de la communication devient le seul choix possible. Travail de synthèse dont l'objectif est d'unifier à la fois une attitude (esprit de reliance et de solidarité) et une méthode (l'art de l'écoute et de la communication).

Clothilde a passé des années dans un chemin de recherches, de formations et d'introspection, allant ainsi à la rencontre de thérapeutes aux pratiques diverses, d'accompagnateurs spirituels aux multiples facettes. Ces rencontres lui ont permis de sortir d'une vision parcellaire et limitante de l'homme.

Aujourd'hui, Clothilde s'appuie sur son expérience des enjeux et des modes de fonctionnement de l'entreprise et sur sa fine compréhension des mécanismes psychologiques et interculturels indissociables.

Clothilde accompagne des cadres, managers, dirigeants, en séances individuelles de coaching et de thérapie en Clarification, méthode d'accompagnement humaniste, et intervient en tant que formatrice au sein du cabinet RéconciliAction sur différents sujets tels que la communication, la gestion du stress, le burnout...

## CALENDRIER DES FORMATIONS PREMIER SEMESTRE 2024

		JANVIER 2024	FEVRIER 2024	MARS 2024	AVRIL 2024	MAI 2024	JUIN 2024
<b>Santé entrepreneuriale &amp; managériale - QVT</b>	<i>DIREIGEANT ET MANAGER EN PLEINE SANTÉ 10 outils à mettre en œuvre au quotidien</i>	<i>Paris 29 et 30 janvier</i>		<i>Paris 13 et 14 mars</i>		<i>Paris 27 et 28 mai</i>	
	<i>FAIRE FACE AU BURNOUT EN ENTREPRISE Connaître - détecter - Accompagner - Prévenir</i>		<i>Paris 1er et 2 février</i>	<i>Paris 18 et 19 mars</i>		<i>Paris 13 et 14 mai</i>	
<b>Relations Interpersonnelles</b>	<i>4 OUTILS POUR AMELIORER VOTRE COMMUNICATION AU QUOTIDIEN L'art efficace et authentique de la Clarification</i>			<i>Paris 4 et 5 mars  Paris 21 et 22 mars</i>		<i>Paris 16 et 17 mai</i>	
	<i>EMPORTER L'ADHESION ET FAIRE FACE A DES PUBLICS DIFFICILES 1 jour</i>	<i>Paris 31 janvier</i>		<i>Paris 20 mars</i>	<i>Paris 26 avril</i>		
<b>Communication</b>	<i>PRISE DE PAROLE EN PUBLIC Du trac à l'éloquence, convaincre</i>			<i>Paris 7 et 8 mars</i>	<i>Paris 24 et 25 avril</i>		
	<i>PERSONAL BRANDING Révéler sa MARQUE PERSONNELLE et savoir la communiquer au service de sa réussite professionnelle</i>			<i>Paris 11 et 12 mars</i>		<i>Paris 30 et 31 mai</i>	

CAMINA CONSEIL - Marielle Marti - Clothilde Clamond - SIRET 75297926000037

Organisme de formation déclaré sous le n°76 30 03900 30

+33 6 07 02 18 99 - m.marti@reconciliacion.fr - www.reconciliacion.fr

+33 6 46 78 38 62 - c.clamond@reconciliacion.fr - www.reconciliacion.fr



# POUR ETRE UN DIRIGEANT EN PLEINE SANTE

## 10 outils pratiques à mettre en oeuvre au quotidien

Le dirigeant est un "leader", un "winner", un "gagnant", un "battant"... et bien souvent un "prisonnier" de l'idéologie du leadership qui ne cesse de donner de lui une image de guerrier indestructible.

La réalité est bien différente : derrière chaque chef d'entreprise, il y a un homme ou une femme avec un capital physique, psychologique, émotionnel à gérer et maintenir parce que ce capital santé est, avec les équipes, la pièce maîtresse de la bonne marche de l'entreprise.

Pour celui qui veut aller loin, vous connaissez l'adage... il convient de ménager sa monture.

A l'issue de cette formation, le stagiaire sera en capacité d'intégrer dans son quotidien de dirigeant des pratiques et outils pour maintenir et/ou renforcer son équilibre et sa santé.

### ➤ Profil des stagiaires

- Dirigeants, entrepreneurs, créateurs d'entreprise
- en pleine santé et qui souhaitent le rester !
- ou qui ont (déjà) des problèmes chroniques de santé et souhaitent en sortir
- ... mais aussi les managers et collaborateurs de l'entreprise..

#### Tarifs

- Intra-entreprise : sur devis
- Inter-entreprise tpe/pme : 620 €

Durée :  
2 jours  
14 heures

S'inscrire  
[ICI](#)

### ➤ Objectifs pédagogiques

- Découvrir les **mécanismes d'action du stress**
- Identifier les 3 phases menant au burnout : **alarme, résistance, épuisement**,
- Evaluer son **état de santé actuel**,
- Identifier les **4 piliers de la santé entrepreneuriale**,
- Expérimenter **10 outils pratiques de santé** à mettre en oeuvre au quotidien,
- Développer son **plan d'action Santé personnalisé**





## ➤ Contenu de la formation

- Découverte des mécanismes d'action du stress
  - o A quoi sert le stress : l'adaptation
  - o Notion de stress objectif et stress perçu
  - o Le stress du 21<sup>e</sup> siècle...une désadaptation
- Identification des 3 phases menant au burnout :  
alarme, résistance, épuisement,
  - o Les 3 phases de l'alarme à l'épuisement
  - o Capacité d'adaptation
  - o Système nerveux autonome et épuisement
  - o Catabolisme et anabolisme
  - o 2 lois du vivant : l'homéostasie et l'hormèse
- Evaluation de son état de santé actuel,
  - o Partage d'expérience
  - o Questionnement sur ses pratiques de santé
- Identification des 4 piliers de la santé entrepreneuriale,
  - o Equilibre physique
  - o Equilibre émotionnel
  - o Equilibre psychique
  - o Equilibre spirituel
- Expérimentation de 10 outils pratiques de santé à mettre en oeuvre au quotidien,
  - o Jus de légumes et fruits frais, Micro-sieste, Auto-massage, Méditation guidée, l'OSBS, Cohérence cardiaque 365, DESC, Visualisation, Boussole des valeurs,
- Création de son plan d'action Santé personnalisé.
  - o Analyse de ses déséquilibres
  - o Rédaction de son plan d'action Santé
  - o Evaluation de ses contraintes ; comment les dépasser

## ➤ Organisation de la formation

La formation est menée par Marielle MARTI, coach, consultante, formatrice.

« Après plus de 20 années dans les métiers de la communication où j'ai créé et dirigé mon agence, c'est l'expérience douloureuse...et très riche du burnout qui m'a conduite à faire évoluer mon activité professionnelle vers un métier tourné vers l'autre et sa réconciliation, avec qui il est déjà en profondeur sans toujours pouvoir ou savoir l'exprimer. J'interviens en entreprise où j'accompagne des dirigeants, des équipes et des managers confrontés à des situations de stress, de difficulté face au changement, de communication difficile. Le thème de la santé du dirigeant, de par mon histoire, est naturellement au coeur de mes préoccupations et de mon activité ».

- Coach certifiée ECF Lyon (Ecole de Coaching Francophone Lyon),
- Maître-Praticienne de PNL, Praticienne Sophrologie, Formée à la cohérence cardiaque, à la Gestion des conflits,
- Personal Branding Stratégiste certifiée par Reach Inc ,
- 20 années dans les métiers de la communication où elle a créé et dirigé son agence de et marketing durant 15 ans.

## ➤ Moyens pédagogiques et techniques

- Accueil des stagiaires dans une salle dédiée à la formation,
- Méthode interactive alternant apports théoriques, partages et expérimentation d'outils de la santé,
- Document support de formation Prezi projeté,
- Accès au support sur Prezi via un lien envoyé par mail dans les 48h suivant la formation,
- Livret outils/plan d'action + Memo A4

## ➤ Dispositif de suivi de l'exécution et de l'évaluation des résultats de la formation

- Feuilles de présence,
- Evaluation des acquis au terme de chaque journée par un questionnaire,
- Formulaire d'évaluation à chaud de la formation,
- Livret outils/plan d'action avec mémo A4,
- Formulaire d'évaluation à froid de la formation.





# FAIRE FACE AU BURNOUT EN ENTREPRISE

Connaître - Détecter - Accompagner - Prévenir

2 500 000 salariés sont en burnout en France !

Face à ce fléau de société, il est impératif de former les acteurs de l'entreprise afin de garantir la Qualité de Vie au Travail et de maintenir un bon niveau de performance.

Qu'est-ce que le burnout?

Comment en arrive-t-on au burnout?

Comment identifier les premiers symptômes et accompagner les collaborateurs fragilisés?

Comment l'éviter, quelles sont les actions préventives à mettre en place?

Que dit la loi ? Quelles sont les obligations légales de l'entreprise?

A l'issue de cette formation vous serez en mesure de mieux comprendre la problématique du burnout en entreprise, les mécanismes à l'oeuvre, afin de mieux le prévenir.

## ➤ Profil des stagiaires

- TPE, PME, ETI et grandes entreprises,
- Dirigeants, entrepreneurs,
- Directeurs et Responsables des Ressources Humaines,
- Managers et responsables d'équipes;
- Et, plus généralement, toute personne intervenant sur les Risques Psychosociaux.

Durée :  
2 jours  
14 heures

### Tarifs

- Intra-entreprise : sur devis
- Inter-entreprise tpe/pme : 620 €

S'inscrire  
[ICI](#)

## ➤ Objectifs pédagogiques

- **Définir le burnout**, afin d'en mesurer tous les impacts, en les inventoriant au niveau de l'individu, de l'entreprise, de la société,
- **Reconnaître les symptômes** du burnout, afin de le détecter précocement, en identifiant les processus à l'oeuvre ainsi que les personnalités et les situations à risque,
- **Agir en urgence et efficacement**, lorsque le burnout est avéré, afin de rétablir l'équilibre et protéger en accompagnant le collaborateur et l'équipe concernés et en mobilisant les ressources internes et externes de l'entreprise,
- **Concevoir et faire vivre le plan de prévention** du burnout dans l'entreprise, afin d'agir sur les tous les leviers en repérant les points de vigilance, en informant, formant et accompagnant les collaborateurs.







## ➤ Contenu de la formation

### Jour 1 - matin **CONNAITRE**

- Définition du burnout et différences avec 7 autres pathologies psychosociales,
- Les facteurs de risque liés au travail (facteurs de RPS) et à l'individu,
- Les 10 chiffres-clés du BO.

### Jour 1 - après-midi **DETECTER**

- Comment, d'un point de vue physiologique, le phénomène vital du STRESS peut conduire au BURNOUT,
- Les manifestations symptomatiques et signes précoces du burnout.
- Les outils de mesure et de détection du burnout (dont le MBI)

### Jour 1 - matin **ACCOMPAGNER**

- Conduire un entretien avec un collaborateur fragilisé
- Les acteurs impliqués dans la prise en charge lors de la détection d'une personne à risque
- Les 7 étapes pour sortir du BO et rebondir
- Prévenir le burnout systémique de l'équipe

### Jour 2 - après-midi **PREVENIR**

- Le cadre législatif : obligation de résultat !
- Agir sur les facteurs de RPS et les signaux faibles collectifs et individuels permettant de prévenir le burnout
- 10 outils individuels et collectifs de gestion du stress

## ➤ Organisation de la formation

**Equipe pédagogique.** La formation est menée par :

➤ **Marielle MARTI**, formatrice et coach, thérapeute en Clarification.

« Après plus de 20 années dans les métiers de la communication où j'ai créé et dirigé mon agence, c'est l'expérience douloureuse...et très riche du burnout qui m'a conduite à faire évoluer mon activité professionnelle vers un métier tourné vers l'autre et sa réconciliation, avec qui il est déjà en profondeur sans toujours pouvoir ou savoir l'exprimer.

J'interviens en entreprise où j'accompagne des dirigeants, des équipes et des managers confrontés à des situations de stress, de difficulté face au changement, de communication difficile. Le thème de la santé en entreprise, de par mon histoire, est naturellement au cœur de mes préoccupations et mon activité ».

- Diplômée École supérieure de commerce de Dijon-Bourgogne,
- Coach certifiée ECF (Ecole de Coaching Francophone Lyon),
- Maître-Praticienne de PNL, Praticienne Sophrologie, formée à la cohérence cardiaque, à la Gestion des conflits,
- Certifiée Clarificatrice Master Class 1, 2 et 3 par l'IEC,
- Facilitatrice en Codéveloppement Professionnel (CODEV)
- 20 années dans les métiers de la communication.

Langues parlées : français, espagnol

➤ **Clothilde CLAMOND**, coach et thérapeute en Clarification, formatrice.

« Ancienne cadre en management des ventes et de projets au sein de grands groupes internationaux High-Tech, j'ai passé plus de 80% de mon temps à ne régler que des problèmes de communication et des problèmes relationnels qui étaient en fait à la source de blocages qui pesaient dans des dossiers et qui impactaient la performance.

J'offre aujourd'hui à mes clients mon approche qui vise à développer l'art de la communication. Pour cela, je m'appuie sur mon expérience des enjeux et des modes de fonctionnement de l'entreprise, et sur ma connaissance des mécanismes psychologiques et interculturels indissociables. »

.Master en archéologie, anthropologie/ethnologie, Panthéon Sorbonne/UCD Galway (Irlande)

·Formée au management d'équipe et de projet au Leadership Management Center d'IBM

·Certifiée en coaching et en psychothérapie en Clarification

. Langues parlées: français, anglais, italien

## ➤ Moyens pédagogiques et techniques

- Méthode interactive alternant apports théoriques, découverte et expérimentation des outils, mises en situation et travail en binômes et sous-groupes,
- Document support de formation Prezi projeté,
- Le + pédagogique : formation conçue sur les méthodes de l'Accelerated Learning qui a pour objectif de rendre l'apprentissage plaisant, rapide et pertinent,

## ➤ Dispositif de suivi de l'exécution et de l'évaluation des résultats de la formation

- Feuilles de présence,
- Evaluation des acquis au terme de chaque séquence au sein d'un journal de bord de la formation individuel,
- Questionnaire de satisfaction à chaud de la formation.



CAMINA CONSEIL - Marielle Marti - Clothilde Clamond SIRET 75297926000037  
Organisme de formation déclaré sous le n°76 30 03900 30  
+33 6 07 02 18 99 - m.marti@reconciliacion.fr - www.reconciliacion.fr  
+33 6 46 78 38 62 - c.clamond@reconciliacion.fr - www.reconciliacion.fr

Réconcili**ACTION**



# 4 OUTILS POUR AMELIORER VOTRE COMMUNICATION AU QUOTIDIEN

## L'art efficace et authentique de la CLARIFICATION

Nous faisons face au défi de la complexité. Or, nous savons que la performance d'une organisation repose sur les comportements, la qualité des interactions et la coopération des membres qui la composent.

En cela, apprendre l'art de la communication est une priorité car bien communiquer n'est pas inné.

A l'issue de cette formation, vous mènerez des entretiens professionnels efficaces et authentiques avec vos interlocuteurs professionnels (collaborateurs, clients, fournisseurs, partenaires...) afin d'améliorer le fonctionnement de l'activité de l'entreprise et d'accroître la motivation de ses acteurs.

En vous appuyant sur une approche puissante, la CLARIFICATION (qui allie l'efficacité des techniques de communication modernes aux connaissances des grandes traditions orientales) et en utilisant ses outils-clés.

### ➤ profil des stagiaires

- Dirigeants, entrepreneurs, TPE, PME
- Directeurs des Ressources Humaines
- Managers et responsables d'équipes
- Et, plus généralement, toute personne désireuse d'améliorer sa capacité de communication et de relation.

Durée :  
2 jours  
14 heures

#### Tarifs

- Intra-entreprise : sur devis
- Inter-entreprise tpe/pme : 620 €

S'inscrire  
[ICI](#)

### ➤ Objectifs pédagogiques

- **Faciliter la communication** des acteurs de l'entreprise afin d'améliorer les relations avec **les collaborateurs, les clients, les fournisseurs, les partenaires...**
- Découvrir, expérimenter et pratiquer **4 outils de communication et de relation à l'autre** (le Contact, l'Ecoute profonde, le Cycle de communication et sa validation, le Spiraling) afin de conduire des entretiens professionnels efficaces et authentiques,
- Identifier la structure et le fonctionnement du **Mental**,
- Développer **sa stabilité émotionnelle, son ancrage et son ouverture** afin de mieux être dans la relation,

EN UTILISANT L'APPROCHE PUISSANTE DE LA CLARIFICATION





## ➤ Contenu de la formation

- JOUR 1 : matinée
- · ACCUEIL et OUVERTURE
- · La CLARIFICATION : concept, origines, utilisation
- · COMMUNIQUER au sens de la Clarification : la compréhension mutuelle
- JOUR 1 : après-midi
- · Reconnexion
- · Découverte et pratique de l'outil n°1 : le CONTACT
- · Découverte et pratique de l'outil n°2 : l'ECOUTE PROFONDE. Training en binôme
- · Découverte et pratique de l'outil n°3 : le CYCLE DE COMMUNICATION AIDANT ET VALIDATION.
- Apprentissage en sous-groupes et training en binôme
- · Clôture de la journée : capitalisation sur les acquis
- 
- JOUR 2 : matinée
- · Reconnexion
- · Pratique et approfondissement de l'outil n°1 : le CONTACT. Training en binôme
- · Formation et structure du MENTAL. Apprentissage en sous-groupes
- · Lois du MENTAL
- JOUR 2 : après-midi
- · Reconnexion
- · Découverte et pratique de l'outil n°4 : le SPIRALING. Training en binôme
- · Mise en situation et training ENTRETIEN en utilisant les 4 outils de la CLARIFICATION
- · Retour d'expériences et apports complémentaires
- · Evaluation et clôture (Speed boat)

## ➤ Organisation de la formation

### Equipe pédagogique

La formation est menée par :

➤ **Marielle MARTI**, formatrice et coach, thérapeute en Clarification.

« Après plus de 20 années dans les métiers de la communication où j'ai créé et dirigé mon agence de conseil, j'interviens en entreprise où j'accompagne des dirigeants, des équipes et des managers confrontés à des situations de stress, de difficulté face au changement, de conflit naissant ou installé.

Le thème de la communication entre les personnes est naturellement au cœur de mes préoccupations et de mon activité ».

- Diplômée École supérieure de commerce de Dijon-Bourgogne,
- Coach certifiée ECF (Ecole de Coaching Francophone Lyon),
- Maître-Praticienne de PNL, Praticienne Sophrologie, formée à la cohérence cardiaque, à la Gestion des conflits,
- Certifiée Clarificatrice Master Class 1, 2 et 3 par l'IEC,
- Facilitatrice en Codéveloppement Professionnel (CODEV)
- 20 années dans les métiers de la communication.

Langues parlées : français, espagnol

➤ **Clothilde CLAMOND**, coach et thérapeute en Clarification, formatrice.

« Ancienne cadre en management des ventes et de projets au sein de grands groupes internationaux High-Tech, j'ai passé plus de 80% de mon temps à ne régler que des problèmes de communication et des problèmes relationnels qui étaient en fait à la source de blocages qui pesaient dans des dossiers et qui impactaient la performance.

J'offre aujourd'hui à mes clients mon approche qui vise à développer l'art de la communication. Pour cela, je m'appuie sur mon expérience des enjeux et des modes de fonctionnement de l'entreprise, et sur ma connaissance des mécanismes psychologiques et interculturels indissociables. »

· Master en archéologie, anthropologie/ethnologie, Panthéon Sorbonne/UCD Galway (Irlande)

· Formée au management d'équipe et de projet au Leadership Management Center d'IBM

· Certifiée en coaching et en psychothérapie en Clarification

· Langues parlées: français, anglais, italien

## ➤ Moyens pédagogiques et techniques

Méthode interactive alternant apports théoriques, découverte et expérimentation des outils, mises en situation et travail en binômes et sous-groupes,

- Document support de formation Prezi projeté,
- Accès au support sur Prezi et à l'audio CONTACT format M4A via un lien envoyé par mail,
- Le + pédagogique : formation conçue sur les méthodes de l'Accelerated Learning qui a pour objectif de rendre l'apprentissage plaisant, rapide et pertinent,

## ➤ Dispositif de suivi de l'exécution et de l'évaluation des résultats de la formation

- Feuilles de présence,
- Evaluation des acquis au terme de chaque séquence au sein d'un journal de bord de la formation individuel,
- Questionnaire de satisfaction à chaud de la formation.



**CAMINA CONSEIL** - Marielle Marti - Clothilde Clamond - SIRET 75297926000037  
Organisme de formation déclaré sous le n°76 30 03900 30  
+33 6 07 02 18 99 - m.marti@reconciliacion.fr - www.reconciliacion.fr  
+33 6 46 78 38 62 - c.clamond@reconciliacion.fr - www.reconciliacion.fr



RéconciliACTION



# EMPORTER L'ADHESION ET FAIRE FACE A DES PUBLICS DIFFICILES

Quel professionnel, dans sa pratique au quotidien, n'a pas connu des moments de tension, voire d'agressivité avec ses interlocuteurs ?

La recrudescence de l'agressivité comme de la violence est aujourd'hui un phénomène auquel font face beaucoup de métiers et pas seulement les métiers de l'accueil.

Cette journée de formation est une invitation à travailler sur sa posture pour emporter l'adhésion et faire face à des publics difficiles. Car, dans ces moments fortement chargés en émotions, comprendre le monde de l'autre, apprendre à agir sur son propre système nerveux pour maîtriser le stress, prendre soin de la relation, particulièrement lorsqu'elle connaît des moments de tension ou de conflit, adopter la posture créative de l'ouverture au dialogue, ça peut faire vraiment la différence.

## Tarifs

- Intra-entreprise : sur devis
- Inter-entreprise tpe/pme : 350 €

## ➤ Profil des stagiaires

- Cette formation s'adresse aux personnes devant conduire un entretien, une réunion, une négociation ou être en relation avec des interlocuteurs difficiles.

## ➤ Objectifs pédagogiques

- Identifier les situations de tension et de conflit vécues par les participants,
- Reconnaître et comprendre la **Carte du monde et les besoins** de ses interlocuteurs,
- Analyser son **propre mode de fonctionnement** dans la relation,
- **Agir sur son stress** en renforçant son système nerveux autonome,
- Expérimenter et pratiquer des **outils pour gérer et maintenir la relation** en situation tendue.

Durée :  
1 jour  
7 heures

S'inscrire  
[ICI](#)





## ➤ Contenu de la formation

### I. Comprendre le monde de l'AUTRE

- 1) Filtres et Carte du monde
- 2) Les besoins fondamentaux

### II. Agir sur MOI

- 1) Activer le mode ouverture-coopération en agissant sur son système nerveux
- 2) Pratiquer une Communication congruente
- 3) Interpréter son mode de fonctionnement dans la relation aux autres : auto-diagnostic des Positions de Vie

### III. Gérer et maintenir la RELATION en situation tendue

- 1) Développer l'écoute Profonde
- 2) Pratiquer l'art du questionnement pour faire verbaliser
- 3) Découvrir et expérimenter le CNV (Communication Non Violente)

### IV. Tester les différents outils

via des jeux de rôle et mise en pratique

## ➤ Organisation de la formation

La formation est menée par Marielle MARTI, coach, consultante, formatrice.

➤ Marielle MARTI, formatrice et coach, thérapeute en Clarification.

« Après plus de 20 années dans les métiers de la communication où j'ai créé et dirigé mon agence de conseil, j'interviens en entreprise où j'accompagne des dirigeants, des équipes et des managers confrontés à des situations de stress, de difficulté face au changement, de conflit naissant ou installé.

Le thème de la communication entre les personnes est naturellement au cœur de mes préoccupations et de mon activité ».

- Diplômée École supérieure de commerce de Dijon-Bourgogne,
- Coach certifiée ECF (Ecole de Coaching Francophone Lyon),
- Maître-Praticienne de PNL, Praticienne Sophrologie, formée à la cohérence cardiaque, à la Gestion des conflits,
- Certifiée Clarificatrice Master Class 1, 2 et 3 par l'IEC,
- Facilitatrice en Codéveloppement Professionnel (CODEV)
- 20 années dans les métiers de la communication.

## ➤ Moyens pédagogiques et techniques

- Support de formation Prezi projeté pendant la journée + lien de visionnage envoyé par mail après la formation,
- Journal de bord de la formation permettant de capitaliser sur les acquis,
- Formation conçue sur les méthodes de l'Accelerated Learning qui a pour objectif de rendre l'apprentissage plaisant, rapide et pertinent,
- Méthode interactive alternant apports théoriques, découverte et expérimentation des outils, mises en situation et travail en binôme et sous-groupe.

## ➤ Dispositif de suivi de l'exécution et de l'évaluation des résultats de la formation

- Feuilles de présence,
- Journal de bord de la formation : évaluation des acquis tout au long de la formation auto-évaluation, réflexivité, feuille de route,...
- Questionnaire de satisfaction à chaud de la formation.





# PRISE DE PAROLE EN PUBLIC

## Du trac à l'éloquence, convaincre.

Pour qui veut avoir de l'influence, la **Prise de Parole en Public** est, chaque jour un peu plus, un **soft skill indispensable** dans la vie professionnelle.

La différence est énorme entre celui qui lit ou récite son texte devant son auditoire et celui qui maîtrise réellement la discipline et sait **captiver son audience** et passer son message **avec confiance, charisme et intérêt**.

Néanmoins, si prendre la parole en public demande un réel professionnalisme, **cette compétence relationnelle** s'acquiert beaucoup plus facilement qu'on ne le croit.

A l'issue de cette formation, **vous prendrez la parole en public avec aisance et plaisir** et proposerez des interventions professionnelles impactantes pour convaincre votre public, vos managers, vos collaborateurs, vos collègues, vos clients, vos fournisseurs...

### ➤ Profil des stagiaires

- Toute personne amenée à prendre la parole en public,
- Dirigeants, entrepreneurs, consultants,
- Managers, responsables de services, responsables d'équipes,
- Responsables professionnels, élus de collectivités.

Durée :  
2 jours  
14 heures

S'inscrire  
[ICI](#)

### ➤ Objectifs pédagogiques

- **Préparer une intervention à l'oral**, professionnelle et impactante, pour convaincre son auditoire lors d'une prise de parole en public, réunion interne, réunion client, conférence, en utilisant les techniques de communication interpersonnelle,
- **Développer ses capacités d'expression pour être plus persuasif** en harmonisant ses ressources : langage non verbal et langage para-verbal, puissance vocale, diction, respiration, chant de la voix...
- **Structurer ses exposés professionnels pour une efficacité maximale** en utilisant les 7 règles d'or de la construction d'un exposé oral,
- **S'adapter à son auditoire, quel que soit sa taille**, pour mener une communication claire et directe en utilisant des techniques d'improvisation, en accueillant des objections, en animant son débat...
- Comprendre et **surmonter son émotivité et son trac** pour garder toute sa confiance en soi et sa crédibilité en utilisant 5 outils de gestion du stress.

#### Tarifs

- Intra-entreprise : sur devis
- Inter-entreprise tpe/pme : 620 €





## ➤ Contenu de la formation

- Mise en route : formation du groupe par une présentation de chacun et la formulation de ses attentes,
- Identifier mes "attitudes de compensation" à proscrire lors d'une prise de parole en public,
- Etablir un contact chaleureux avec mon public avec les 5 éléments du « BONJOUR ! »
- Reconnaître les caractéristiques d'une prise de parole en public impactante à partir des 4 éléments de l'univers : Terre, Eau, Air, Feu,
- Identifier mes points forts et mes axes d'amélioration en prise de parole en public lors de plusieurs exercices individuels face au groupe et/ou face caméra,
- Développer l'impact de mon discours en optimisant mon langage non verbal et langage para-verbal (LNV et LPV), interpréter un discours historique, travailler ma diction, ma puissance vocale, ma prosodie, mes silences et pauses,
- Produire une intervention orale impactante à 2 voix en m'appuyant sur les règles de l'art de la prise de parole en public,
- Identifier les causes et les conséquences de mon trac et de mon stress lors d'une prise de parole en public,
- Pratiquer 5 outils de gestion du stress afin de diminuer mon trac et mon émotivité,
- Produire une prise de parole en public en improvisation ou en se préparant en seulement 30',
- Identifier les 7 règles d'or pour structurer mon exposé en vue de ma prise de parole en public,
- Produire une prise de parole en public convaincante en appliquant l'ensemble des apprentissages des 2 jours,
- Déterminer un plan d'actions individuel à mettre en œuvre suite à la formation pour continuer à progresser.

## ➤ Organisation de la formation

La formation est menée par :

➤ **Marielle MARTI**, formatrice et coach, spécialisée dans la **Qualité de Vie au Travail** et la **Communication interpersonnelle**.  
« Après plus de 20 années dans les métiers de la communication où j'ai créé et dirigé mon agence de conseil, j'interviens en entreprise où j'accompagne des dirigeants, des équipes et des managers à améliorer la qualité de leur communication et faciliter les relations interpersonnelles. »

- Diplômée de Burgundy School of Business (École supérieure de commerce de Dijon-Bourgogne),
- Coach certifiée ECF Lyon (Ecole de Coaching Francophone Lyon),
- Maître-Praticienne de PNL, Praticienne Sophrologie, Formée à la cohérence cardiaque, à la Gestion des conflits,
- Certifiée Clarificatrice Master Class 1, 2 et 3 par l'institut Européen de la Clarification,
- Facilitatrice en Codéveloppement Professionnel (CODEV),
- 20 années dans les métiers de la communication.

## ➤ Moyens pédagogiques et techniques

- Accueil des stagiaires en présentiel dans une salle dédiée à la formation,
- Méthode interactive alternant apports théoriques, découverte et expérimentation des outils, mises en situation individuelle et travail en binômes,
- Exercices individuels face caméra avec debriefing personnalisé,
- Projection du support de formation sur Prezi, logiciel de présentation en ligne,
- Après la formation : accès au support sur Prezi dans les 48h suivant la formation

## ➤ Dispositif de suivi de l'exécution et de l'évaluation des résultats de la formation

- Feuilles de présence,
- Evaluation des acquis au terme de chaque séquence au sein d'un journal de bord de la formation remis à chaque stagiaire,
- Questionnaire de satisfaction à chaud de la formation.





# PERSONAL BRANDING

Révéler sa **MARQUE PERSONNELLE** et savoir la communiquer au service de sa réussite professionnelle

Vous vous êtes déjà dit que vous aimeriez communiquer sur vous, sur votre activité en étant à la fois très original voire très différenciant tout en restant complètement vrai, authentique et fidèle à vous-même ?

Oui, n'est-ce pas ? Et bien, c'est sur cette voie que cette formation en Personal Branding vous mettra : l'art de s'accomplir en étant soi-même...voire même l'art d'être soi-même pour s'accomplir.

Ici, pas question de faire du marketing de soi ! Vous êtes invité à partir à la découverte en profondeur de votre Marque Personnelle – dans toute son originalité et son authenticité- et à apprendre à la mettre en visibilité et à la faire rayonner auprès des personnes, clients, cibles que vous voulez toucher.

Ces 2 jours d'exploration de votre Valeur Ajoutée Unique et d'apprentissage du processus vont vous donner tous les atouts pour créer et déployer votre stratégie de Personal Branding.

## Tarifs

- Intra-entreprise : sur devis
- Inter-entreprise tpe/pme : 620 €

## ➤ Profil des stagiaires

- Créateurs d'entreprise et porteurs de projet, personnes en transition de carrière,
- Consultants, travailleurs indépendants,
- Dirigeants d'entreprise mais aussi managers et collaborateurs
- Quel que soit le statut professionnel, cette formation s'adresse aux professionnels devant véhiculer une image positive et authentique au moyen d'une stratégie de communication claire, cohérente et constante.
- Si vous avez une vraie motivation et la conviction profonde que votre personnalité est au cœur de votre réussite et de votre épanouissement, alors, ce programme est fait pour vous.

Durée :  
2 jours  
14 heures

S'inscrire  
[ICI](#)

## Prérequis

- Être ouvert.e au développement personnel : prêt.e à se connaître plus en profondeur et à avoir des prises de conscience,
- Être prêt.e pour l'intériorisation sous forme de temps de visualisation.

## ➤ Objectifs pédagogiques

• Finalité : A l'issue de cette formation, vous aurez la capacité de créer et déployer votre stratégie de « Personal Branding » adaptée à vos objectifs et ambitions, à partir des ingrédients de votre Marque Personnelle mis au jour au cours des 2 journées et en utilisant les axes et outils de communication adéquats.

- Objectifs pédagogiques :
  - Identifier les 3 étapes du Processus de Personal Branding
  - Identifier l'ensemble des composantes et l'identité profonde de votre Marque Personnelle
  - Déterminer le positionnement et les axes de communication de votre Marque Personnelle
  - Concevoir un plan de communication à 1 an percutant avec les outils en adéquation avec votre Marque Personnelle
  - Identifier et renforcer son impact dans ses réseaux professionnels



RéconciliACTION



**CAMINA CONSEIL** - Marielle Marti - SIRET 75297926000037  
Organisme de formation déclaré sous le n°76 30 03900 30  
+33 6 07 02 18 99 - m.marti@reconciliacion.fr - www.reconciliacion.fr





## ➤ Contenu de la formation

- Jour 1 - Matinée
  - Accueil et temps d'inclusion
  - INTRODUCTION : présentation de la méthodologie adoptée pour la formation et de la démarche de Personal Branding
  - Sa MARQUE PERSONNELLE, sa valeur ajoutée unique, qui est un assemblage, comme un puzzle de :
    - o la Vision d'un Monde Idéal
    - o la Contribution/raison d'être
    - o les Valeurs
  - Jour 1 - Après-midi
    - o l' Objectif à 5 ans
    - o les Attributs
    - o les Passions
    - o les Talents innés et points forts
    - o les Success Stories et compétences
  - -ASSEMBLER les éléments de sa Marque Personnelle avec l'outil de la Marguerite
- Jour 2 - Matinée
  - Temps de reconnexion
  - son MESSAGE-CLE (Point de vue unique / message à déployer)
  - Ses CIBLE(S) :
    - o cibles,
    - o clients finaux,
    - o niche
    - o concurrents et pairs
    - o différenciateurs
  - Jour 2 - Après-midi
  - Sa COMMUNICATION :
    - Contenus : Message-clé, Déclaration de Marque (PBS), Profil de marque, Bio /Storytelling / Pitch
    - Outil de brainstorming : Roue de la Com' pour les contenus et supports/outils de communication
    - Le Plan de communication à 6 mois/1 an
  - Son RESEAU
    - Identifier son réseau professionnel
    - Nourrir et maintenir son réseau
    - Donner pour recevoir

## ➤ Organisation de la formation

La formation est menée par Marielle MARTI, formatrice et coach.

"Après 15 années dans les métiers de la communication où j'ai créé et dirigé mon agence de com', je me suis orientée vers la formation, l'accompagnement et le coaching professionnel.

Aujourd'hui, j'aide les dirigeants et les managers en quête d'évolution à se réconcilier avec qui ils sont profondément, au service de leur épanouissement professionnel".

- Personal Branding Strategist certifiée par Reach Inc
- Coach certifiée ECF Lyon (Ecole de Coaching Francophone Lyon)
- Certifiée Facilitatrice en Codéveloppement professionnel (CODEV)
- Maître-Praticienne de PNL, Praticienne Sophrologie, Formée à la cohérence cardiaque, à la Gestion des conflits,
  - • 20 années dans les métiers de la communication où elle a créé et dirigé son agence de et marketing durant 15 ans.

## ➤ Moyens pédagogiques et techniques

- Accueil des stagiaires en présentiel dans une salle dédiée à la formation,
- Méthode interactive alternant apports théoriques et mises en pratique (certains exercices sont accompagnés par des visualisations)
- • Travail en binôme sur toute la formation
- • Livret individuel Guide du parcours en Personal Branding
- • Partages des expériences dans le groupe
- • 1 séance 1h30 d'accompagnement individuel après la formation
- Projection du support de formation sur Prezi, logiciel de présentation en ligne,
- Après la formation : accès au support sur Prezi dans les 48h suivant la formation

## ➤ Dispositif de suivi de l'exécution et de l'évaluation des résultats de la formation

- Feuilles de présence.
- • Evaluation des acquis au terme de chaque journée par un questionnaire,
- • Formulaire d'évaluation à chaud de la formation.
- 1 séance d'accompagnement individuel d'1h30 après la formation de 2 jours.





Pour s'inscrire, c'est [ici](#)

# Réconcili**A**CTION

CAMINA CONSEIL - Marielle Marti - Clothilde Clamond - SIRET 75297926000037

Organisme de formation déclaré sous le n°76 30 03900 30

+33 6 07 02 18 99 - [m.marti@reconciliacion.fr](mailto:m.marti@reconciliacion.fr) - [www.reconciliacion.fr](http://www.reconciliacion.fr)

+33 6 46 78 38 62 - [c.clamond@reconciliacion.fr](mailto:c.clamond@reconciliacion.fr) - [www.reconciliacion.fr](http://www.reconciliacion.fr)